



ENVIRONNEMENT

CONTRE LE FRELON ASIATIQUE, C'EST LE MOMENT D'AGIR

Mis en ligne le 22 mars 2018

Frelon asiatique



UN PIÈGE HAUTEMENT EFFICACE

- Spécialement conçu contre les **frelons asiatiques**.
- Couvercle percé de 2 puits d'entrée recouvert d'un tunnel concentrant les odeurs, masquant la lumière et **empêchant la sortie des insectes piégés**.
- La couleur jaune du bol est reconnue pour son **pouvoir attractif sur les frelons**.
- **Le piège peut être acheté seul ou en kit*** avec l'attractif.

**Dans la limite des stocks disponibles*

PiègeFrelon
By Vêto-pharma



UN ATTRACTIF ÉLABORÉ POUR MAXIMISER L'ACTION SUR LES FRELONS ASIATIQUES

- Solution à base d'**extraits naturels** et sans insecticide.
- **N'attire pas les abeilles !**

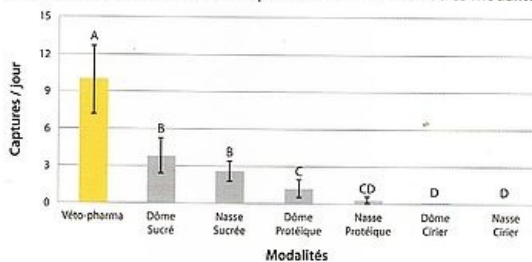
L'attractif frelon existe sous 2 présentations :

- Bidon de 1 litre (doses pour 100 pièges)
- Boîte de 100 sticks unidose - à vendre à l'unité



APPROCHE SCIENTIFIQUE : SÉLECTIVITÉ

Lors de l'essai ITSAP visant à déterminer les modalités de piégeage les mieux adaptées à la protection du rucher le piège et l'appât Vêto-pharma ont montré une efficacité et une sélectivité supérieures à celles des autres modalités :



Nombre moyen de captures de *Vespa velutina* par jour sur les 3 ruchers de l'essai, pour chaque modalité.

Les barres d'erreur représentent l'intervalle de confiance au risque de 5%. Les histogrammes affectés d'une même lettre indiquent l'absence de différence significative entre modalités.

Rapport ITSAP - Lutte contre le frelon asiatique *Vespa velutina* - Évaluation comparative des modalités de piégeage de protection du rucher - Mai 2014

Photos non contractuelles

L'association sanitaire Apicole et la Mairie attirent à nouveau l'attention du public sur le danger que constitue le frelon asiatique et la nécessité de limiter sa prolifération. En 2017, l'association a encore détruit un assez grand nombre de nids. Elle enjoint donc la population à en piéger un maximum pour détruire un maximum de femelles fondatrices entre les mois de mars et mai.

Quels pièges confectionner ?

Ci-joint un modèle de piège efficace. Mais il est également facile d'en confectionner avec une bouteille d'eau minérale que l'on coupe en partie haute qui est ensuite renversée pour réaliser un entonnoir, l'ensemble est fixé avec des agrafes où un autre lien, sur le dessus on découpe une partie d'une autre bouteille qui sera aussi fixée sur la première pour éviter à l'eau de pluie de rentrer, une attache, fil de fer où ficelle permet de le suspendre dans un camélia en fleur par exemple. À l'intérieur de notre première bouteille il faut mettre un appât : un petit tiers de bière brune, un petit tiers de vin blanc pour repousser les abeilles et un petit peu de sirop de fruit (cassis, pêche, etc.). Il ne faut pas hésiter à changer d'appât, régulièrement pour rester attractif. Un piégeage de printemps diminue le nombre de nids que l'on pourrait trouver ensuite.

Contact : Association sanitaire apicole, 48, bd Meusnier de Querlon, 44000 Nantes

www.apiculturesanitaire44.com ↗



≡ RETOUR À LA LISTE



Mairie de Treillières

57, rue de la Mairie
44119 Treillières

☎ 02 40 94 64 16

📞 CONTACTEZ-NOUS

Horaires :

Mairie - CCAS - Police municipale

Lundi au vendredi : 8h30 > 12h30 / 14h > 17h30 (fermée le jeudi après-midi).

Urbanisme

Accessible uniquement sur RDV en raison de la situation sanitaire. Permanences du samedi matin supprimées jusqu'à nouvel ordre. Horaires habituels : Lundi et mardi : 8h30 > 12h30, mercredi et vendredi : 8h30 > 12h30 / 14h > 17h30, jeudi : fermé toute la journée

Permanences samedi matin de 9h à 12h

Etat civil/formalités administratives : tous les samedis.